

外来担当表

赤文字の医師は、女性です。

平成28年6月1日現在

月	内科		精神神経科		禁煙 外来
	9:00~11:30	2:00~4:00	9:00~11:30	2:00~3:30	ストレス外来
月	和田 酒井 (糖尿病)	阿部 (邦) (循環器) 米田 (消化器)	中野 (予約のみ) 武田・三井 湯澤	中村 三井	武田 (ストレス外来) 9:00~11:30
火	佐野 戸川 (糖尿病・内分泌) 加藤 (眞) (胆・膵)	田口 坂井 (神経内科)	中野 (予約のみ) 中村・青木 齊藤	中村 (物忘れ外来) 青木 齊藤	
水	吉武 (循環器) 戸川 香川 (消化器)	阿部 (邦) (循環器) 渡邊 (消化器) 森 (神経内科)	大滝 (予約のみ) 大森 栗山	大森 (児童思春期外来) 武田	武田 (禁煙外来) 1:00~2:00
木	戸川 (糖尿病・内分泌) 留野 (消化器) 安藤 (血液)	森 (神経内科) 横溝 (循環器)	古賀 高橋	武田 中村 (物忘れ外来) 古賀	武田 (ストレス外来) 2:00~3:30
金	吉武 (循環器) 和田 吉見 (膠原病)	田口 齊藤 (肝臓)	大滝 (予約のみ) 中村 栗山	中村 湯澤	
土	酒井 齊藤 (肝臓) ※戸川 ※加藤 (眞) (糖尿病・内分泌)		大森 湯澤・栗山		

内科※戸川 第1・3・5週 ※加藤 第2・4週土曜午前

精神神経科 初診時は予約制です。児童思春期・ストレス・禁煙・物忘れ外来は予約制です。

◎人間ドックは、1週間前に予約。月・木・金曜日に実施しています。

月	整形外科		外科	皮膚科・泌尿器科		耳鼻咽喉科	
	9:00~11:30	2:00~4:00	9:00~11:30	9:00~11:30	1:00~3:00	9:00~11:30	2:00~4:00
月	安原	安原	平野	森 (皮膚科)	鈴木 (博) (泌尿器)	高柳	田辺
火	藤谷	藤谷	大島	加藤 (泌尿器)	加藤 (泌尿器)	松永	結束
水	内藤 新井 (眞)	(内藤) (新井 (眞))	根本	佐藤 (皮膚科)	佐藤 (皮膚科) 鈴木 (博) (泌尿器)	高柳	矢吹
木	白土 交代制	白土 交代制	△小野寺 △橋本	山岸 (皮膚科)	鈴木 (博) (泌尿器)	高柳	※光吉 交代制
金	寺内	寺内	小野寺	鈴木 (博) (泌尿器)	鈴木 (博) (泌尿器)	高柳	検査
土			§小野寺 §平野	鈴木 (博) (泌尿器)		高柳	

外科 §小野寺 第2・4週 §平野 第1・3・5週 △小野寺 第1・2・3・5週 △橋本第4週

整形外科 中川口・木ノ内・川名医師の交代制になります。耳鼻咽喉科※光吉 第2・4週 交代制第1・3・5週

午後手術日の外来は、電話での確認の上、ご来院ください。

月	脳神経外科	小児科	眼科		歯科		放射線科
	9:00~11:30		9:00~11:30	2:00~4:00	9:00~11:30	1:00~4:00	
月	山口 (再診予約)				鍵和田 (予約)	鍵和田 (予約)	阿部 (達) (午後)
火		志賀 9:00~11:30	交代制	交代制			
水					鍵和田 (予約)	鍵和田 (予約)	関谷
木		乳児検診 1:30~	志賀 2:00~4:00	山下 (再診予約)	今井 (予約)	今井 (予約)	
金				飯野 (再診予約)	鍵和田 (予約)	鍵和田 (予約)	中田
土				交代制	岩崎 (予約)		

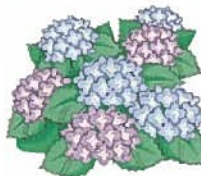
小児科 乳児検診は予約制です。眼科 第三土曜日は休診となります。

脳神経外科 第1・2・3週の月曜日予約のみです。歯科 月の最後の土曜日の診療は休診となります。

総合病院 湘南病院 横須賀市鷹取1-1-1 TEL 046-865-4105 FAX 046-866-4584

E-mail: shonan@cc.mbn.or.jp

URL: http://www.shonanhp.or.jp



社会福祉法人 湘南福祉協会
総合病院 湘南病院

第225号

発行日 平成28年6月1日

発行元 湘南病院

〒237-0067

横須賀市鷹取1-1-1

TEL 865-4105

FAX 866-4584

待ちあい室

大腸がんを早期に発見!

特に40歳代から

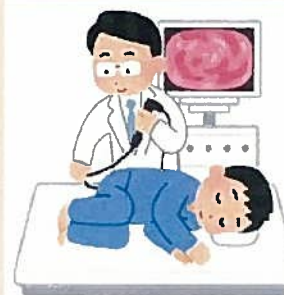
日本人の死因でもっとも多い病気は、がんです。その中でも大腸がんは、臓器別の男女ともに上位に入ります。しかし、大腸がんは初期の段階では自覚症状が出にくいですが、40歳代ぐらいからなりやすい病気の1つと考えられていて、60歳代になりますと確率が2倍にもなります。決して治らない病気ではありませんので、早めの段階で治療を行えば、高い確率で治すことができます。早期に発見するために、40歳以上の方は定期的に検診を受けることを勧めております。



まずは、大腸がん検診(便潜血検査)を受けてみましょう!

便潜血検査は、大腸がんを診断する検査のひとつとして市民検診などでも行われています。大腸がんの多くは大腸の出血を伴うので、便に血液が混入しています。この検査では便の中に混じっている血液を採取し、大腸内に出血があるかを確認する検査です。

大腸からの出血が認められますと、さらに詳しく精密検査(大腸内視鏡など)を行い、出血の原因を確認することが大切です。



大腸内視鏡カメラは長いスコープでできていて、おしり(肛門)から直腸、結腸を通り、大腸全体を直接観察できます。大腸は曲がりが多く複雑ですが、小腸と繋がっている所まで挿入することが可能です。さらに、大腸内視鏡の鉗子口(かんしこう)を通じて様々な器具を用いることで、組織採取や、ポリープ切除などの処置も行えます。



真っ黒い便が出る場合は、胃や十二指腸からの出血が疑われますので、同じ日に胃カメラの検査をすることも可能です。



これからの季節に要注意
食中毒予防の主なポイント

殺菌する

食品の内部まで十分に火を通し、肉は内部の温度が75度以上を1分間の加熱が目安です。

増やさない

食品は常温で保存しないで、冷蔵庫に保存しましょう。注意するところは、冷蔵庫に物を詰めすぎると冷えにくいので気をつけましょう。

つけない

調理の前やトイレの後、肉を触った後などはせっけんで良く洗いましょう。また食材（野菜・肉・魚など）もしっかりと流水で洗い流すことを心がけましょう。



春の叙勲 勲章伝達式

5月9日月曜日に神奈川県庁大会議場にて、平成28年春の叙勲勲章伝達式を行なわれました。

今回、追浜地域包括支援センターの古旗美恵子所長に「瑞宝単光章」が贈られました。



黒岩県知事と古旗所長

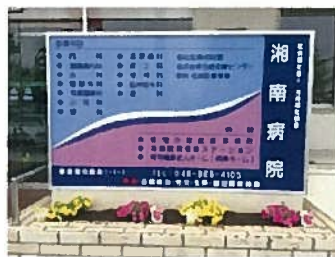
また5月18日（水曜日）には皇居にて、勲章を着用し天皇陛下に拝謁いたしました。

院内の花の植え変えをしました。

近隣の皆様にも大変ご好評いただいております。



サフィニアブーケ



スーパーベル



日々草



メダカもいます！

熊本地震被害義援金の協力をさせていただきました！

熊本地震の被害に際し、当法人の職員が募金の協力をさせていただきました。寄せられた義援金337,927円は神奈川新聞厚生文化事業団へ届けさせていただきました。

院長

皆さん、こんにちは！追浜地域包括支援センターです！
新メンバーを紹介します！



はじめまして。5月から追浜地域包括支援センターに入職いたしました。平成生まれの26歳です。社会福祉士として、消費者被害の予防や、成年後見制度の紹介、高齢者虐待の予防に努め、健康でいきいきと安心して地域で生活をされるお手伝いをしたいと考えますので、よろしくお願いいたします。
社会福祉士 吉野 智史

振り込め詐欺にご注意を！！

去年（平成27年1月～12月）田浦警察署管内で、7件の振り込め詐欺が発生しました。被害総額は3200万円に上ります。犯人が使った嘘の話で多かったのは、①かばん、財布などの紛失（約50%）②横領などの穴埋め（約20%）③債務、保証人などの依頼（約15%）でした。振り込め詐欺の被害にあわないためには、犯人の手口を知ることが大事です。また、お金を振り込むように求められたら、すぐに振り込まずに信頼できる知人や友人、警察にご相談されてからにしましょう。包括支援センターでは、消費者被害の他、成年後見制度や高齢者虐待のご相談も受け付けております。ぜひお気軽にご相談ください。

出前講座
「高齢者入居施設を知りましょう！」

日時：平成28年6月17日（金曜日）13:30～14:50

場所：追浜行政センター 本館2F 第1学習室

講師：古城信彦氏（ウスイホーム株式会社）

内容：1.高齢者が入居できる施設の種類や特徴について
2.生涯安心サポートについて
3.成年後見制度について

対象：地域の皆様・サービス事業所職員・民生委員他

先着：25名

追浜地域包括支援センターに

お電話でお申し込み下さい。

締切は6月15日（水曜日）

また25名に達した時点で

締め切らせていただきます。

追浜地域包括支援センター

TEL865-5450

