

外来担当表

赤字の医師は、女性です。

平成29年8月1日現在

	内 科		精神神経科		禁煙外来 1:00~2:00
	9:00~11:30	2:00~4:00	9:00~11:30	2:00~3:30	
月	佐野 (呼吸器) 酒井 (糖尿病) 森 (神経内科)	阿部 (邦) (循環器) 米田 (消化器)	中野 (予約のみ) 武田・三井 湯澤	中村 三井 湯澤	
火	佐野 戸川 (糖尿病・内分泌) 土谷 (消化器)	田口 坂井 (神経内科)	中野 (予約のみ) 中村・青木	中村 (物忘れ外来) 青木	
水	吉武 (循環器) 戸川 岩崎 (消化器)	阿部 (邦) (循環器) 渡邊 (消化器) 森 (神経内科)	大滝 (予約のみ) 大森 栗山	大森 (児童思春期外来) 武田 川上	武田
木	戸川 (糖尿病・内分泌) 留野 (消化器) 安藤 (血液)	加藤 (真) (胆・脾) 横溝 (循環器)	古賀 高橋 常泉	中村 (物忘れ外来) 武田・古賀 常泉	
金	吉武 (循環器) 吉見 (膠原病)	田口 齊藤 (肝臓)	大滝 (予約のみ) 中村	中村 栗山	
土	酒井 齊藤 (肝臓) ※戸川 ※加藤 (真) (糖尿病・内分泌)		大森 栗山		

内科※戸川 第1・3・5週 ※加藤 第2・4週土曜午前

精神神経科 初診時は予約制です。児童思春期・ストレス・不眠症・禁煙・物忘れ外来は予約制です。

◎人間ドックは、1週間前に予約。月・木・金曜日に実施しています。

	整形外科		外科	皮膚科	泌尿器科		耳鼻咽喉科	
	9:00~11:30	2:00~4:00	9:00~11:30		9:00~11:30	1:00~3:00	9:00~11:30	2:00~4:00
月	新井 梅原	梅原	平野	八木 沼 9:00~11:00		鈴木 (博)	大平	田辺
火	藤谷		大島		加藤	加藤	松永	西谷
水	内藤 大沼	内藤 大沼	安川			鈴木 (博)	長船	矢吹
木	新井 前田	新井 前田	△小野寺 △橋本	山岸 (予約) 9:00~11:30		鈴木 (博)	高柳	※光吉 ※鈴木
金	新井 白土	新井 白土	小野寺		鈴木 (博)	鈴木 (博)	梶原	
土	新井予約 1.3.5週 のみ診療		△小野寺 △平野		鈴木 (博)		高柳	

整形外科 水・木・金曜日午後は手術の場合があります。皮膚科山岸医師は予約制となります。

整形外科 土曜日診療は第1・3・5週のみで予約制です。耳鼻咽喉科※光吉 第2・4週 鈴木第1・3・5週

外科 △小野寺 第2・4週 △平野 第1・3週 △5週△小野寺 第1・2・3・5週 △橋本第4週

	脳神経外科	眼 科		歯 科		放射線科	ストレス外来	
	9:00~11:30	9:00~11:30	2:00~4:00	9:00~11:30	1:00~4:00	(読影)	9:00~11:30	2:00~3:30
月	山口 (再診予約)			鍵和田 (予約)	鍵和田 (予約)		武田	
火		交代制	交代制			荻原		
水				鍵和田 (予約)	鍵和田 (予約)	関谷		
木		山下 (再診予約)		今井 (予約)	今井 (予約)		武田	
金		飯野 (再診予約)		鍵和田 (予約)	鍵和田 (予約)	中田		
土		交代制		岩崎 (予約)				

脳神経外科 第1・2・3週の月曜日予約のみです。眼科 第三土曜日は休診となります。

歯科 月の最後の土曜日の診療は休診となります。

総合病院 湘南病院 横須賀市鷹取1-1-1
E-mail: shonan@cc.mbn.or.jp

TEL 046-865-4105 FAX 046-866-4584
URL: http://www.shonahp.or.jp



社会福祉法人 湘南病院
湘南福祉協会

第239号

発行日 平成29年8月1日

発行元 湘南病院

〒237-0067

横須賀市鷹取1-1-1

TEL 865-4105

FAX 866-4584

待ちあい室

整形外科 新任医師のご紹介



整形外科部長
手・肘の外科センター長
新井 猛 医師

専門：上肢の外科、小児整形外科、マイクロサージャリー
資格：日本整形外科学会専門医、日本手外科学会専門医、
日本整形外科学会認定スポーツ医
日本体育協会認定スポーツドクター

外来診療日

月曜日 午前
木曜日 午前 ※午後(手術の場合あり)
金曜日 午前 ※午後(手術の場合あり)
土曜日 第1.3.5週午前予約制

出身地：東京都中央区

この7月から聖マリアンナ医科大学整形外科より常勤医として赴任いたしました。一般整形外科診療はもとより、手外科専門医として手や肘など上肢全般の外傷や疾患、さらにスポーツドクターとして、スポーツ整形に対しても専門的診療を行って参ります。どうぞよろしくお願い致します。

整形外科外来よりお知らせ

○皆様方には大変ご迷惑をおかけしておりましたが、平成29年7月より新井医師が常勤医となり、入院加療及び手術が行えることとなりました。土曜日にも第1・3・5週のみ予約制(第2・4週は休診)で外来診療を行います。

○火曜日の外来診療は、火曜日午前のみとなります。

ご迷惑をお掛け致しますが、ご了承下さい。

○内藤医師の外来診療は、9月より水曜日から火曜日に変更となります。

検査時間が短く、高性能な 1.5テスラMRI装置を導入しました！

Vantage Elan™

高画質×簡単×省スペース
すべてを満たす、次世代スタンダード。

1.5T MRI Vantage Elan

1.5テスラ MRI装置

Vantage Elan™



東芝メディカルシステムズHPより

最新装置で最も静かな1.5テスラMRI装置です。

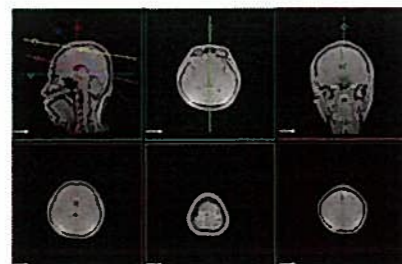
当院では、最新の1.5テスラMRI装置を導入しました。

従来よりも短時間で鮮明な画像が撮像できる高性能なMRI装置です。

検査時の騒音を抑制し、やさしい検査を実現した装置です。

MRI装置は、磁石と電波により体の様々な部位を画像化します。

放射線を使わないので、被ばくすることはありません。



物忘れ外来 中村 紫織医師

物忘れ外来では、脳の委縮部位の有無や特徴を確認し、脳腫瘍や水頭症などの脳外科的な治療を要する疾患を鑑別するため、頭部MRI検査を施行します。ただし、体内に金属物が挿入される手術を受けたことがあるなど、検査をお受けいただけない場合もありますので、ご本人の病歴ををお知らせ下さいますよう、お願い致します。

神経内科外来 森 泉医師

神経内科外来では、頭痛、めまい、しびれ、ふるえ、脱力、ふらつきを訴える患者さんを診察します。脳MRI検査を行い、鮮明な画像を得ることは、脳血管障害、脳腫瘍、血管奇形、動脈硬化の診断に大変有用です。放射線被曝はなく、安全且つ、より精密な画像診断が可能なMRIが新しく設置されました。頭頸部の血管も詳細な画像を得ることができるようになり、今まで診断できなかった微小な病変を検出することが可能になりました。

7月18日(火)より、MRI装置の稼働を開始致しました。

詳しい検査内容は、医師または放射線技師までお気軽にお尋ねください。

超音波エコー機器3台更新を行いました！

従来よりもより鮮明な画像で確認できます。

7月25日(火)より、超音波エコー検査機器の更新を行いました。

外科外来受診時や入院中の患者様用に使用します。

使用機種名：東芝 Xario 100

超音波検査室にて、腹部や頸部の検査に使用します。

使用機種名：東芝 aplio 300

心臓超音波室にて、心臓の動きの検査用に使用します。

使用機種名：東芝 aplio 400

